



Eclipse FARM-4G & COMET4

- ¿Quieres asegurarte que la leche de tu vaca tratada está ya libre de antibióticos?
- ¿Necesitas verificar que tu tanque, cisterna o silo está libre de cualquier sustancia antibiótica que puede interferir en tu producción?
- ¿Puedo aprovechar el tiempo de transporte para analizar la leche antes de llegar a planta?

Eclipse & COMET4 permiten realizar el análisis a cualquier operario, recibir el resultado en el lugar donde esté y compartirlo en tiempo real.

Una gota de leche, un minuto de tu tiempo, para un análisis de más de 50 sustancias antibióticas de forma automática y con resultados en tiempo real en el lugar que necesites.

AUTOMÁTICO:

- Un solo paso, añade una gota de leche y hace el ensayo automático.
- Parada automática e interpretación de los resultados.
- Resultados cualitativos (neg/pos) y numericos en la pantalla de tu smartphone o desde la plataforma test4all.es.
- Fácilmente realizable por cualquier operario.

CONECTADO:

- Realiza el ensayo en el lugar que quieras, incluso en movimiento.
- Batería de 8 horas de duración.
- Dispositivo & Smartphone siempre conectados por Bluetooth y Wi-Fi: acceso remoto a resultados.



VALIDACIONES:



Eclipse Farm 4G & Comet han sido aprobados por AOAC-RI Performance Tested Methods (PTM) Program para 29 antibióticos. (PTM Número de Licencia 022101)



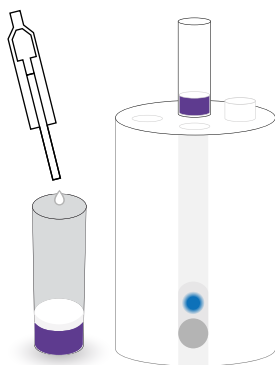
Validación externa por el laboratorio belga ILVO.



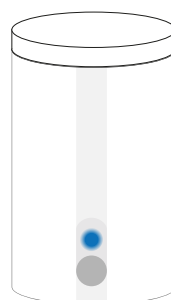
Validación interna:
De acuerdo a la Norma ISO 13969:2003.

Control de antibióticos al alcance de todos, dónde y cuándo quieras

PROCEDIMIENTO DE ENSAYO:



1. Añadir muestr
100µL de leche



2. Resultado:

En la APP, correo electrónico o plataforma test4all.es

LÍMITES DE DETECCIÓN:

	LMR (µg/L, ppb)	LOD (µg/L, ppb)
β-lactámicos: Penicilinas		
Penicilina G	4	2
Amoxicilina	4	3
Ampicilina	4	3
Cloxacilina	30	25
Oxacilina	30	15
β-lactámicos: Cefalosporinas		
Cefalexina	100	50
Cefapirina	60	5
Cefalonium	20	5
Cefquinoma	20	20-40
Cefaperazona	50	25
Ceftiofur	100	25
Tetraciclinas		
Oxitetraciclina	100	100
Tetraciclina	100	100-125
Clortetraciclina	100	100
Doxiciclina	-	100
Sulfamidas		
Sulfatiazol	100	75
Sulfadiazina	100	50
Sulfametazina	100	100-125
Sulfadimetoxina	100	75
Sulfametoxipiridazina	100	75
Aminoglicósidos		
Gentamicina	100	150
Neomicina	1500	500
DH-Estreptomicina	200	800
Estreptomicina	200	1200
Macrólidos		
Eritromicina	40	80-100
Tilosina	50	40
Lincosamidas		
Lincomicina	150	150-200
Sulfonas		
Dapsona	-	5
Ansamicinas		
Rifaximina	60	180

LOD: Límite de detección (µg/L, ppb) en leche de vaca. LMR: Límite Máximo de Residuos (µg/Kg) en leche de vaca.